

种植树木可以形成树冠层，即树叶组成的“伞状”结构，可以用于遮荫及截阻到达地面的降水，从而缓减阵雨的强度。在保护环境的同时兼顾便捷性和经济性。



挑选树木  
选择适合的位置  
种树

# 自己动手种树

## 挑选树木

挑选树木时的考量因素：

### 1. 树的作用。您为何种植这棵树？这棵树的作用是什么？

- 常青树终年常绿，有利于保护隐私、防风及遮阳。
- 落叶树每年都会落叶，可在夏季遮荫，冬季阳光则可以照射进来。
- 果树可以为人或野生动物提供食物。
- 树木可供观赏——春夏花香四溢、秋季落叶增添色彩，冬季树皮起到美观的视觉效果。



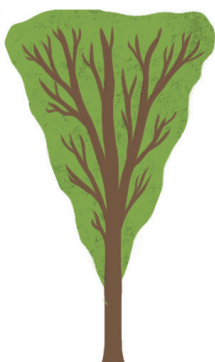
### 2. 树形和大小。选择形状大小合适的树木，以便减少养护及提高观赏价值。

- **高度。** 这棵树成龄后的高度是否会导致与其他东西相撞？
- **树冠层覆盖面。** 这棵树会长到多宽？
- **树形。** 柱状树生长空间更小，而圆状和V状树的遮荫范围最大。选择能提高观赏价值的树形。
- **树根空间。** 房屋地基、人行道或车道有多近？您可以假设树根至少与这棵树的树冠层一样宽，且靠近土壤表面。



### 3. 选址土壤、阳光和水分条件。选择能适应选址条件的树木，促进树木长期存活并减少养护。

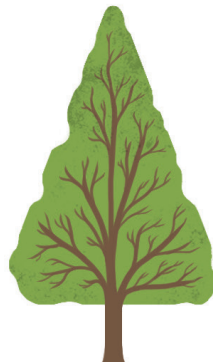
### 4. 健康。在苗圃中选择健康树木，即中心树干粗壮、树形平衡、无受损迹象。



花瓶形



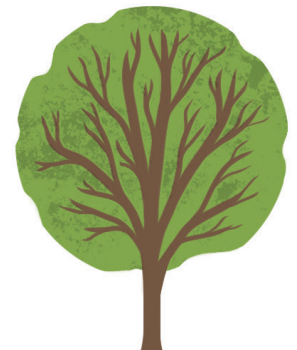
椭圆形



金字塔形



柱状



圆形

## 选择适合的位置

为新树谨慎选择种植位置，帮助确保这棵树茁壮生长并存活数年，避免过度护养或破坏物业基础设施。

### 确保为这棵树提供充足生长空间。

确保选址提供充足生长空间——兼顾树根地下空间和树冠地上空间。考虑选址时，考量成年树木高度和树根宽度。

- 将您的树木种在私人物业范围内，而非公共空间。
- **避开公用线路。** 将树种在距离地下公用线路至少10英尺的地方，在电线下方种植矮小树木（成年高度不超过25英尺）。

请在挖掘前先致电咨询！

拨打811或访问  
[CALLBEFOREYODIG.ORG](http://CALLBEFOREYODIG.ORG)

申请免费

标出地下公用线路。  
服务免费且此项为法律规定。



## 注意种植位置！

### 树木种植位置应至少：



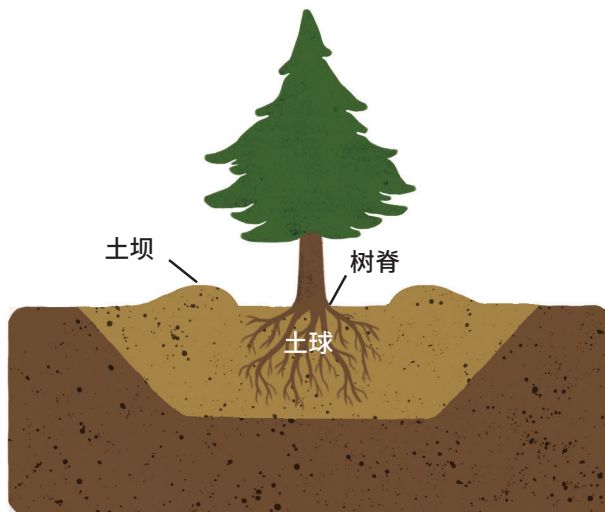
## 种树

### 种树时期

- 树木和灌木最好在秋季种植，以便在春季生长季来临之前长出树根
- 避免在夏季或地面结冰时期种树

### 步骤：

1. **清理种植区域。**清除种植区域中的杂物（草皮、杂草、护根），露出土壤。
2. **挖一个浅而宽的种植坑。**测量土球高度。挖一个坑，深度与土球的高度一致，宽度是土球的2到3倍。
3. **从容器中取出树木。**侧放树木，然后推动容器两侧，通过容器两侧取出土球。谨慎将树木移出容器，让树根周围的土壤保持完好无损。请勿通过拽树干将树木移出容器，这可能导致树根脱离树木。
4. **找到根脊。**清除树木根脊（即根领）顶部堆积的多余土壤，此为加宽主干基部，位于树根生长处上方。
5. **揉擦树根。**揉擦根部的所有侧面（包括底部），以便其变得松散并准备好横向生长。整理或去除盘绕的树根。如果这棵树缠满树根，并且树根盘绕着容器的边缘，请使用锋利的泥铲按X形削除土球底部，然后沿着土球边缘垂直削4下。
6. **移除任何苗木桩或标签。**这些材料无法帮助支撑新树，只会在生长期造成伤害。
7. **将树放入坑中。**确保树干直立，让其他人从多个方向观察这棵树，确保处于直立状态。坑中树脊应刚好露出地面。
8. **填坑。**在土球周围回填原有土壤，弄碎任何大块的土壤，轻轻地土壤填入土球之间。使用剩余的土壤在土球周边外培成一个土坝（低圈泥土）。
9. **浇水。**种好后立即用水浇透，帮助消除气穴。
10. **做护根。**在树的底部铺上2到3英寸深的护根物或木屑，与新树保持大约一只手宽的距离。



Kirkland市政工程  
地表水分部

[www.kirklandwa.gov/stormwater](http://www.kirklandwa.gov/stormwater)



此项目由美国环境保护署根据对华盛顿州生态部门的援助协议01J18101提供全部或部分资助。本文件内容并不代表美国环境保护署的意见和政策，且提及商用名称或商用产品时，并不构成对此类使用的认可或推荐。

可应要求提供此出版物的其他语言版本。Kirkland市政政策即为在提供项目福利和服务时，禁止基于种族、肤色、国籍或性别进行歧视。如需咨询，请致电425-587-3011或访问[TitleVICoordinator@kirklandwa.gov](mailto:TitleVICoordinator@kirklandwa.gov)。